



Presentazione YourChange®

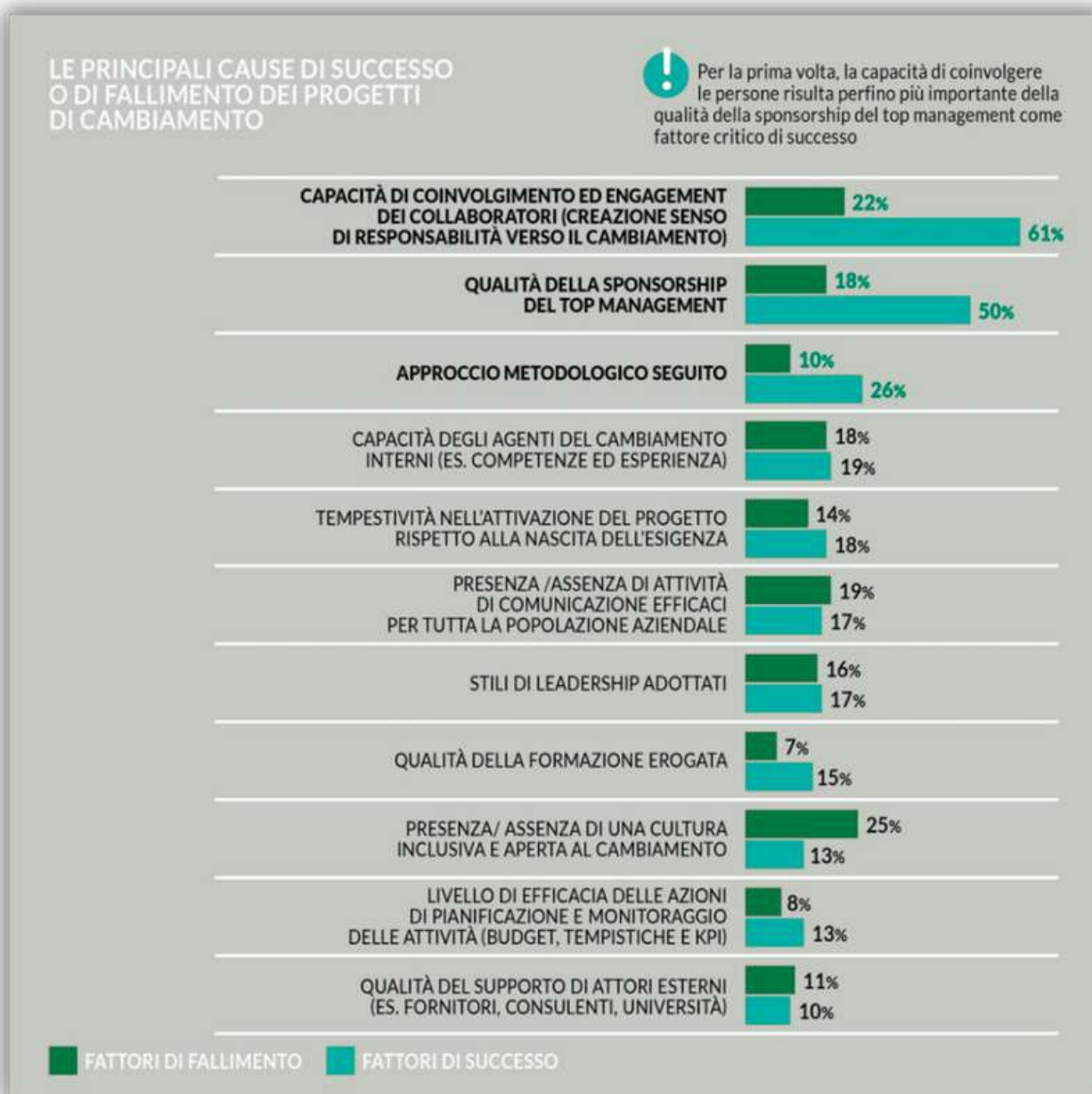
Il Protocollo YourChange®

Diventare Facilitatori YourChange®

La sessione "YourChange_in1Day" per
trasformare la tua azienda

Oggi le aziende hanno più che mai un bisogno inderogabile di **Rinnovamento Organizzativo** in termini economici, culturali e di ingaggio delle persone.

L'ultima edizione dell'osservatorio di AssoChange indica infatti che solamente **1 organizzazione su 2 raggiunge i traguardi prefissati** e, per la prima volta dopo 15 anni di edizioni, viene rilevato che fra le cause di successo di un progetto di cambiamento, **l'engagement dei collaboratori supera** la qualità della **sponsorship** dei top manager



Sulla base di tale premessa, YourChange® Canvas mira a supportare i decisori nell'approccio ai cambiamenti e alle sfide che stanno vivendo, con un **metodo moderno, inclusivo, concreto e sistemico**.

Alla base del metodo la consapevolezza che per ottenere **l'ingaggio da parte di tutti i collaboratori** nei confronti di un progetto di evoluzione organizzativa è necessario che questi partecipino in modo attivo alla creazione dell'immaginario futuro ed al relativo Piano per raggiungerlo.

L'ostacolo principale al raggiungimento di tale scopo è l'assenza di un **linguaggio base comune** che permetta di dialogare sui complessi temi del *Change Management*.

YourChange® supera questo ostacolo grazie al risultato di un progetto di ricerca che l'autore ha condotto in UK, che ha evidenziato **15 aree organizzative esplorate attraverso 45 domande facili da capire per tutti**.

Il suo metodo innovativo permette a ogni partecipante di attribuire un punteggio e motivarlo su queste aree.

Tale sistema assicura che ognuno contribuisca, in modo equo, alla costruzione del futuro dell'organizzazione e alla strategia per arrivarci.

Your Change® Canvas, in sintesi, genera un **flusso di comunicazione in grado di includere tutti**: chi è verboso, chi lo è meno, chi è favorevole al cambiamento, chi ne è apertamente ostile, chi è sensibile alle aree tecniche, chi lo è nelle aree relazionali/emozionali: per la realizzazione del progetto verrà data voce alla risorsa più preziosa ovvero **l'Intelligenza collettiva del tuo Team**, ovvero lo strumento più potente per raggiungere **i tuoi obiettivi aziendali**:

CRESCITA, REDDITTIVITÀ, CLIMA, INNOVAZIONE.

Indice

Progetto di ricerca

01

La gamification

03

Il Profilo YourChange®

04

L'Auto-Assessment

07

Il Piano di Azione

08

Il Lato Ombra/Bias

09

Il Software

10

Diventa Formatore

11

Sessione in Azienda

12

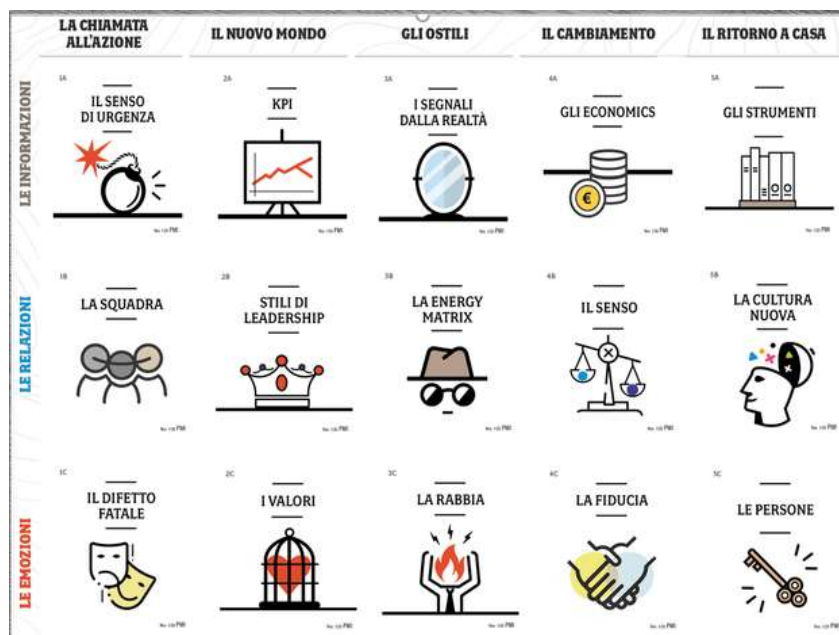
Progetto di Ricerca YourChange® Canvas (UK)

YourChange® Canvas nasce da un progetto di ricerca condotto per la **Henley Business School (University of Reading)**, avente come target imprenditori e manager, dal titolo originale: *"Impact of Storytelling in the effectiveness of Change management projects in a context of Corrosive energy"*.

Lo **scopo** della ricerca UK è stato quello di dimostrare che all'interno di qualsiasi **progetto di cambiamento organizzativo**, anche se caratterizzato dalla presenza di ostili al cambiamento stesso, il framework costituito da un **asse "Narrativo"** ed un asse di **"Profondità tecnica-esistenziale"** permette di ricavare una **rappresentazione globale** della complessità aziendale, in grado di includere il pensiero di tutto il team.

Il progetto ha permesso di concettualizzare 15 aree indispensabili per garantire il successo di un'organizzazione durante un processo di cambiamento.

Si tratta, infatti, di **15 aree critiche** che, se non presidiate, possono portare a rovinose conseguenze: è sufficiente lasciarne scoperta anche solo una per veder crollare il migliore fra i progetti di cambiamento.



Impatto di YourChange® nel Change Management Italiano

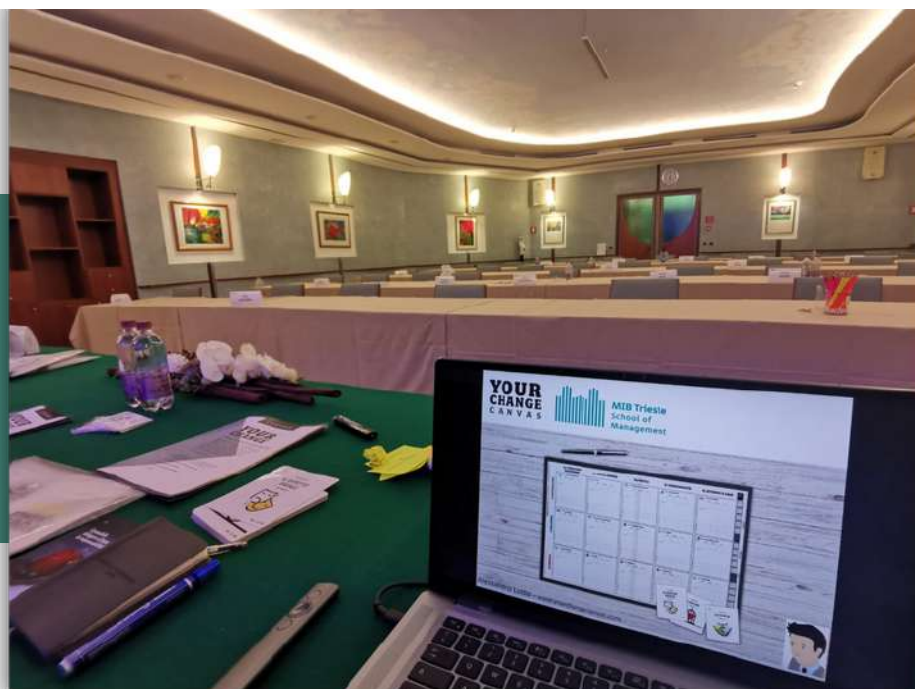
Il progetto YourChange® ha avuto un forte impatto nel contesto del *Change Management* Italiano: una sua declinazione è diventata la guida ufficiale dell'**Associazione nazionale dei Temporary Manager** "Leading Network".

Sui risultati del progetto di ricerca è, inoltre, basato il framework attraverso il quale gli studenti di una delle più prestigiose Business School Italiane, la **MIB Business school di Trieste**, apprendono le dinamiche del Change Management.

Altre università che hanno mostrato interesse e richiesto *lecture* sui risultati del progetto, sono state **Università Cà Foscari** (Venezia), **IULM** e **Bicocca** (Milano).

In termini di utilizzo pratico sono state strutturate e condotte, da parte dei Facilitatori YourChange®, **+100 sessioni** su Multinazionali (tra cui *Stellantis, Rina, Wartsila*), PMI, Aziende famigliari, Settore Pubblico, Terzo Settore.

L'impatto del metodo sta ora andando oltre ai confini nazionali con l'**apertura all'estero** di centri di riferimento e di diffusione del metodo (il primo dei quali a Lugano).



Lezione di Change Management per MIB Trieste School of Management

La Gamification di YourChange®

L'efficacia del metodo dipende molto dalle **tecniche di Gamification** applicate: la particolare dinamica di assegnazione di punteggi ed il forte ritmo imposto dalla meccanica del metodo, permettono per esempio di **ridurre al minimo le risposte “politiche”**, influenzate da eventuali livelli gerarchici superiori presenti.

Da sottolineare che non è necessario esplicitare la presenza di dinamiche di *game* ai partecipanti (in alcuni contesti non è recepito come dinamica virtuosa quale è).

Sarà sufficiente fare accenno ad una sessione particolarmente immersiva ed interattiva, durante la quale ognuno potrà esporre il proprio punto di vista allo scopo di co-partecipare alla costruzione di un **Piano di Azione condiviso**.



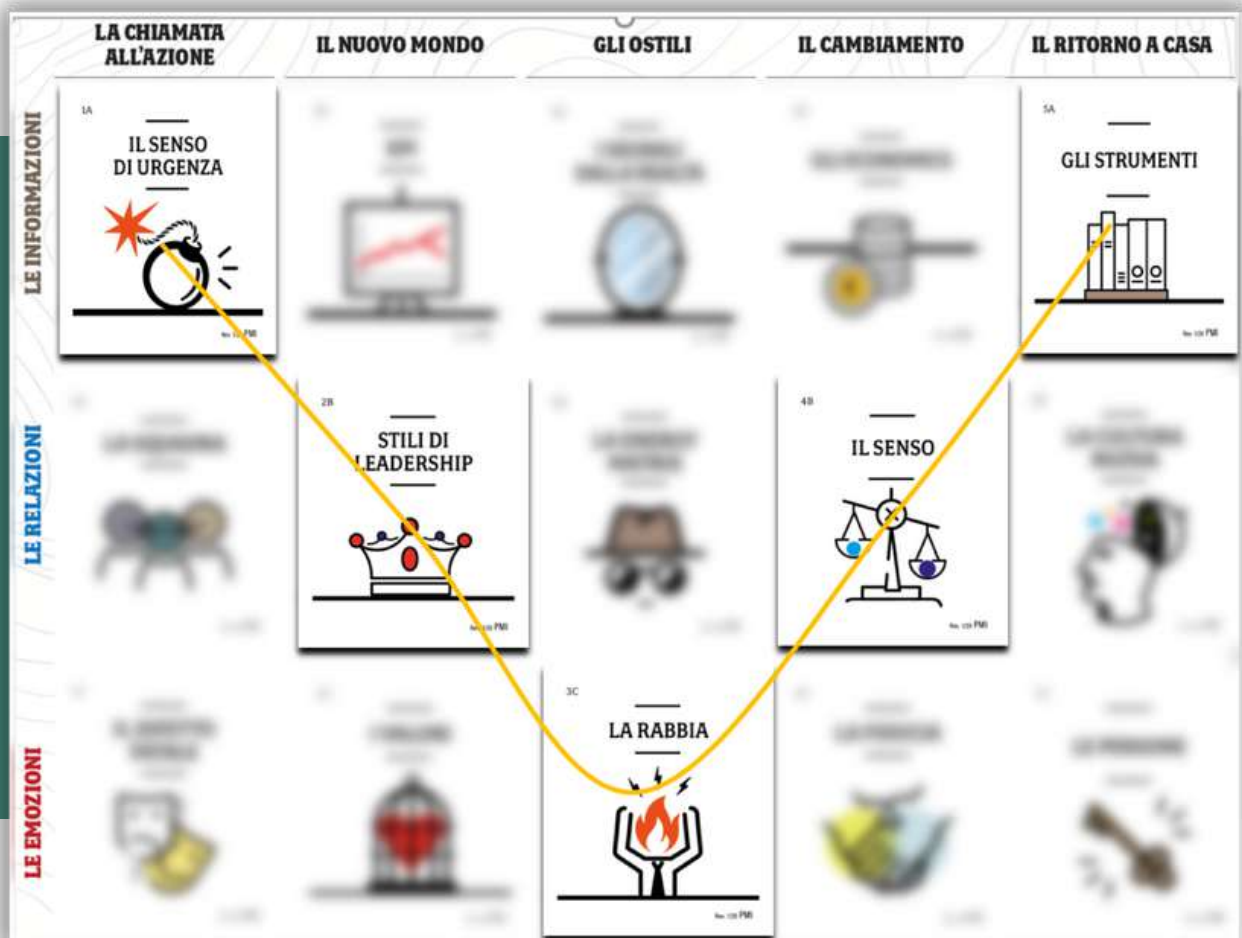
Senza addentrarsi nei dettagli delle tecniche di Gamification utilizzate (le quali, come detto, possono anche rimanere implicite), l'importante è coglierne l'effetto essenziale, ovvero quello di **attivare l'intelligenza collettiva** e far immergere ognuno nel racconto dell'altro per arrivare a concettualizzare un immaginario lucido del futuro organizzativo e ad un relativo piano di azione, che deve **minimizzare le 15 aree di rischio del framework**.

Il flusso comunicativo che si crea è ad **alto grado di inclusività** ed è capace di coinvolgere gruppi anche numerosi in tempi rapidissimi (**anche un solo giorno**).

Il Profilo YourChange®

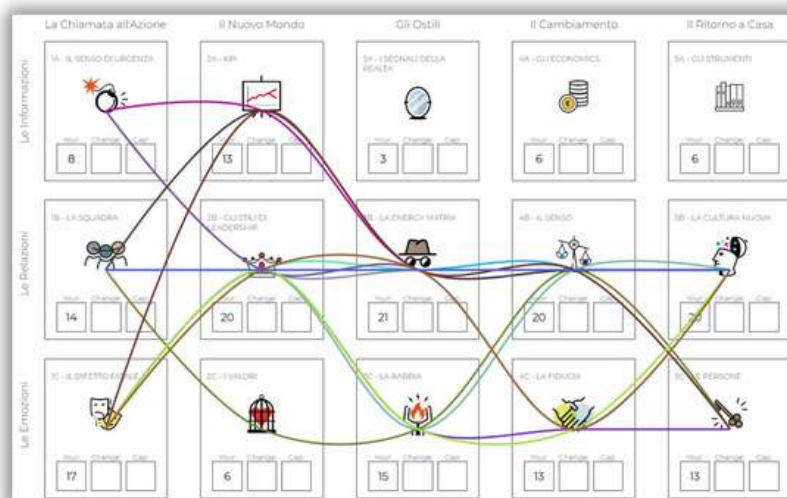
È dedicato alla dimensione personale di colui che si appresta alla compilazione del Canvas e ha lo scopo di individuare le proprie **aree di presidio**: grazie alla dinamica gamificata, il **profilo YourChange®** riesce a concettualizzare, all'interno di una rappresentazione visuale di valore, i segni peculiari e distintivi della linea di racconto di ognuno dei partecipanti.

Il risultato è una curva che attraversa le 15 aree del Canvas, che viene generata durante la prima fase della sessione da parte di ogni partecipante e indica le **5 aree di presidio individuale**: delle 10 aree rimanenti, infatti, ognuno dei partecipanti avrà una consapevolezza sbiadita.



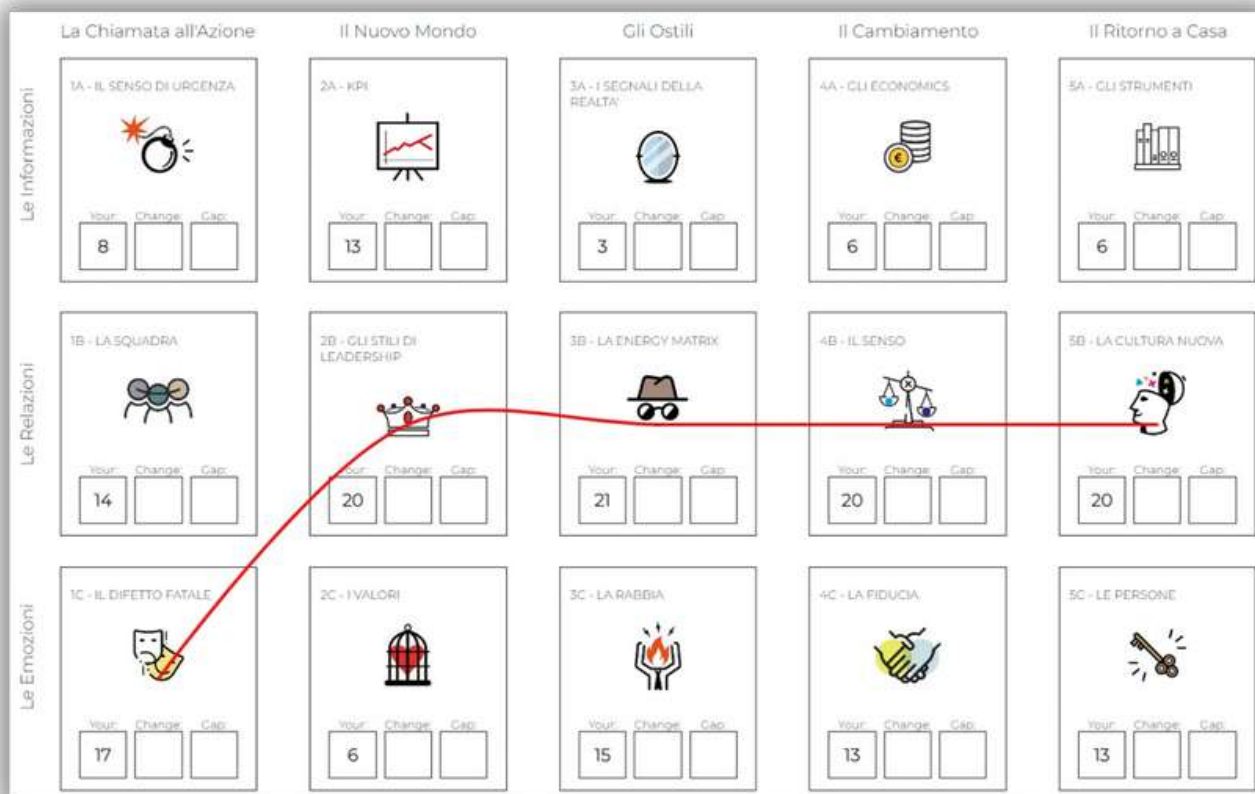
Ogni partecipante possiede **5 aree di presidio lucido**, delle altre avrà una vista sfocata.

Il profilo YourChange® può riferirsi anche all'intero **team**: andando a definire le aree di presidio del singolo, infatti, offre una mappatura generale che riguarda la **dimensione identitaria e narrativa** dell'organizzazione coinvolta, frutto di un viaggio introspettivo e capace di raccontare se stessa, grazie alla coerenza dei gesti e dei comportamenti ripetuti nel tempo.



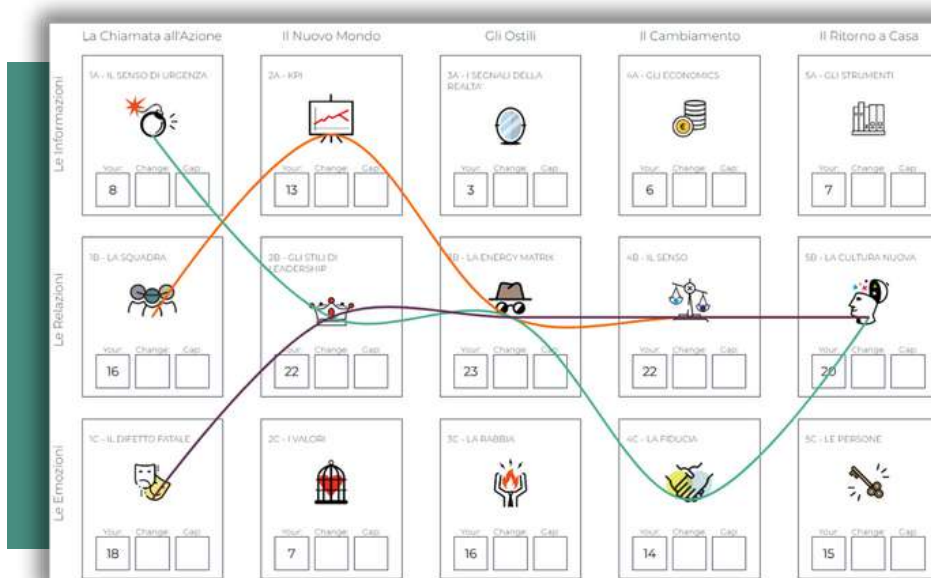
Raggruppamento profili YCC del Team

Grazie all'incrocio delle singole linee di racconto dei partecipanti, è possibile ricavare la **Narrazione dominante** che caratterizza il gruppo in questione.



Profilo YCC del Team (definito dalla somma dei punteggi assegnati dai partecipanti).

Il **profilo YourChange®** , infine, può essere riferito anche ad un **cluster**, vale a dire un gruppo specifico all'interno del team (es. *anzianità, provenienza, background*) rivelandone l'inclinazione media e con la possibilità di effettuare confronti.



Esempio cluster:
Anzianità <2, 2-10, >10
a confronto.

<2

Spinta esistenziale del dover crescere all'interno di un contesto di squadra, nel quale il team stesso ricopre un ruolo di guida e stimolo

2-10

Attraversa i 3 livelli e dunque indica una maturità maggiore e necessità di esplorare le 3 dimensioni. Partenza dal senso di urgenza (inteso operativamente come necessità di un'organizzazione che garantisca tensione operativa), per scendere a livello di squadra con la deviazione sull'area delle fiducia che evidenzia l'ambizione di coordinare a loro volta dei singoli di cui avere cura della fiducia.

>10

Naturale inclinazione nei confronti della squadra (superamento delle fasi di individualismo e cogenza) di voler coprire aree scoperte e responsabilità del numero, come elementi necessari per la sopravvivenza nel medio-lungo periodo.

Grazie al susseguirsi di elementi tipici della Narrazione, il profilo YourChange® assume i contorni di un'identità facilmente "raccontabile" e, dunque, immediatamente comprensibile ed interpretabile da parte di tutti.

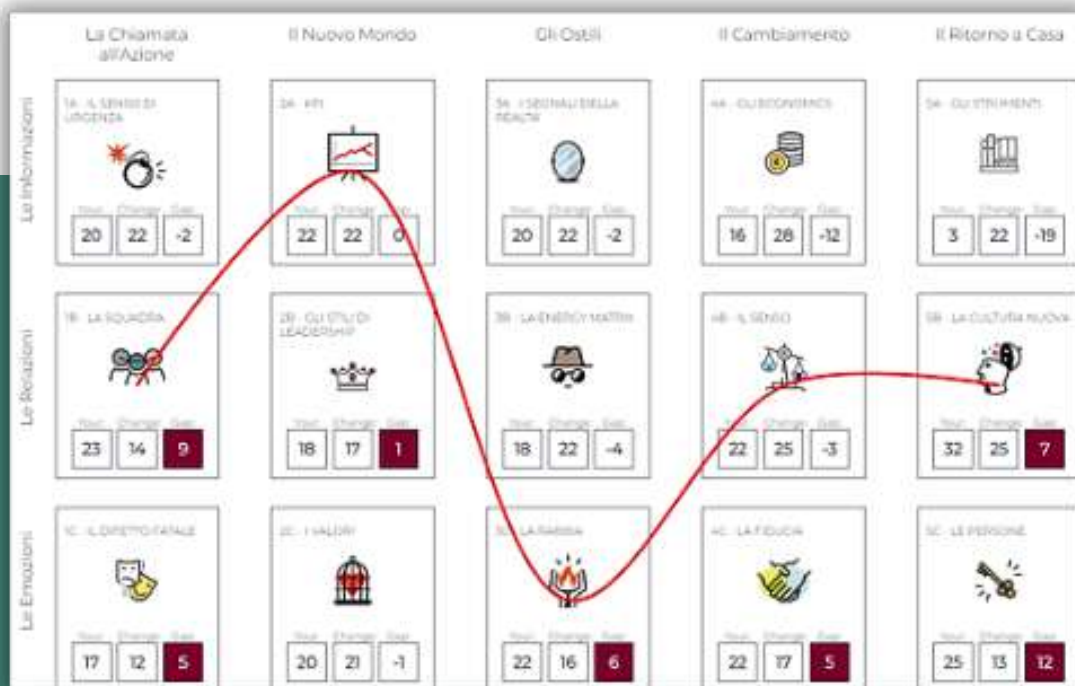
Ottenuti i profili di ognuno e analizzate le varie possibilità, grazie alla modalità gamificata di interazione il team è pronto per la fase successiva di **Assessment dell'organizzazione**.

L'Auto-Assessment YourChange®

Consiste nell'assegnazione di un **punteggio di qualità** per ognuna delle 15 aree organizzative.

Il team è condotto a formulare una auto-valutazione del “**grado di qualità**” e del “**grado di presidio**” organizzativo di ognuna delle 15 aree critiche, sfruttando la dinamica gamificata dell'attribuzione di punteggi individuali.

La somma dei singoli punteggi fa emergere la valutazione complessiva dell'intelligenza collettiva, resa maggiormente solida e coerente grazie alle interazioni derivanti dalla fase precedente, che risulta essenziale: infatti, attraverso il confronto automatico del **software** fra **importanza personale** (determinata dal livello **YOUR**) ed effettivo presidio (determinato dal livello **CHANGE**), sarà possibile identificare il valore del **GAP**.



Assessment YCC: definizione delle aree critiche autovalutate dai partecipanti (riquadri rossi).

Il **GAP**, mettendo in evidenza **eventuali eccessi e carenze di presidio**, permette di individuare le aree di maggior priorità su cui concentrare l'azione, oggetto della fase successiva.

L'Action YourChange®

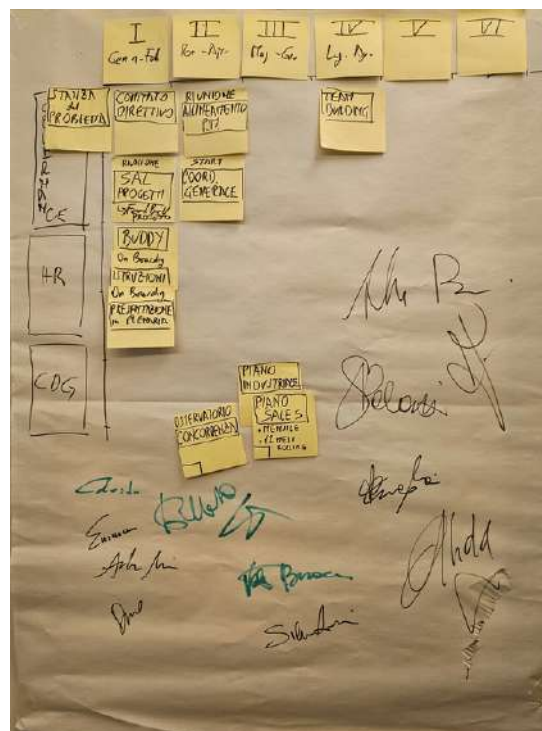
L'Action YCC consiste nella somma e sintesi delle **proposte d'azione** per ognuna delle 15 aree, con maggior considerazione per le aree con gap più alto: le aree meno presidiate necessitano, infatti, di azioni pratiche mirate per risolvere le criticità.

	I	II	III	IV
Unire uffici Commerciale e Tecnico	Mappare il processo commerciale e tecnico			Creare open space tra uffici
Nuova Governance	Definizione budget	KPI week/month	START Comitati Direttivi Mensili	START Riunioni funzionali
Database ordinati	Introduzione CRM (Insightly)		Configuratore offerte	

Esempio di Piano di Azione risultato di una sessione YCC, emerso dalla "intelligenza collettiva".

La dinamica di gamification ed i **suggerimenti** forniti dal software (o dal retro delle carte, nella modalità analogica) permettono di esprimere il proprio pensiero a qualsiasi componente del team (a prescindere dal suo grado di cultura manageriale) e di raggruppare gli input dei singoli partecipanti come **temi critici** da risolvere.

Il risultato è un pacchetto di azioni disposte su una *time-line*, sintesi del pensiero di tutti ed espressione di una comune volontà d'agire, ottenute dando voce alla risorsa più preziosa dell'organizzazione stessa: **l'Intelligenza collettiva del team stesso.**



Proposte d'azione in una sessione in presenza (con firme a suggellarne la promessa di implementazione).

Il lato Ombra/Bias YourChange®

L'indagine dei lati **Ombra/Bias** del team è un'estensione facoltativa spesso organizzata in seguito ad una sessione standard.

Permette di stimolare una conversazione sulla **dimensione disfunzionale** di persone, team ed organizzazioni, tematiche critiche che grazie alla dinamica gamificata possono essere affrontati con estrema spontaneità.

Si tratta di un set di immagini evocative da utilizzare qualora sia necessario che ogni componente del team diventi consapevole della potenziale dinamica **"corrosiva"** delle proprie scelte, con lo scopo di stimolare una riflessione individuale o di gruppo sugli **aspetti ombra** di ognuna delle 15 aree organizzative: l'eventuale utilizzo viene valutato sulla base delle specificità del singolo caso organizzativo.

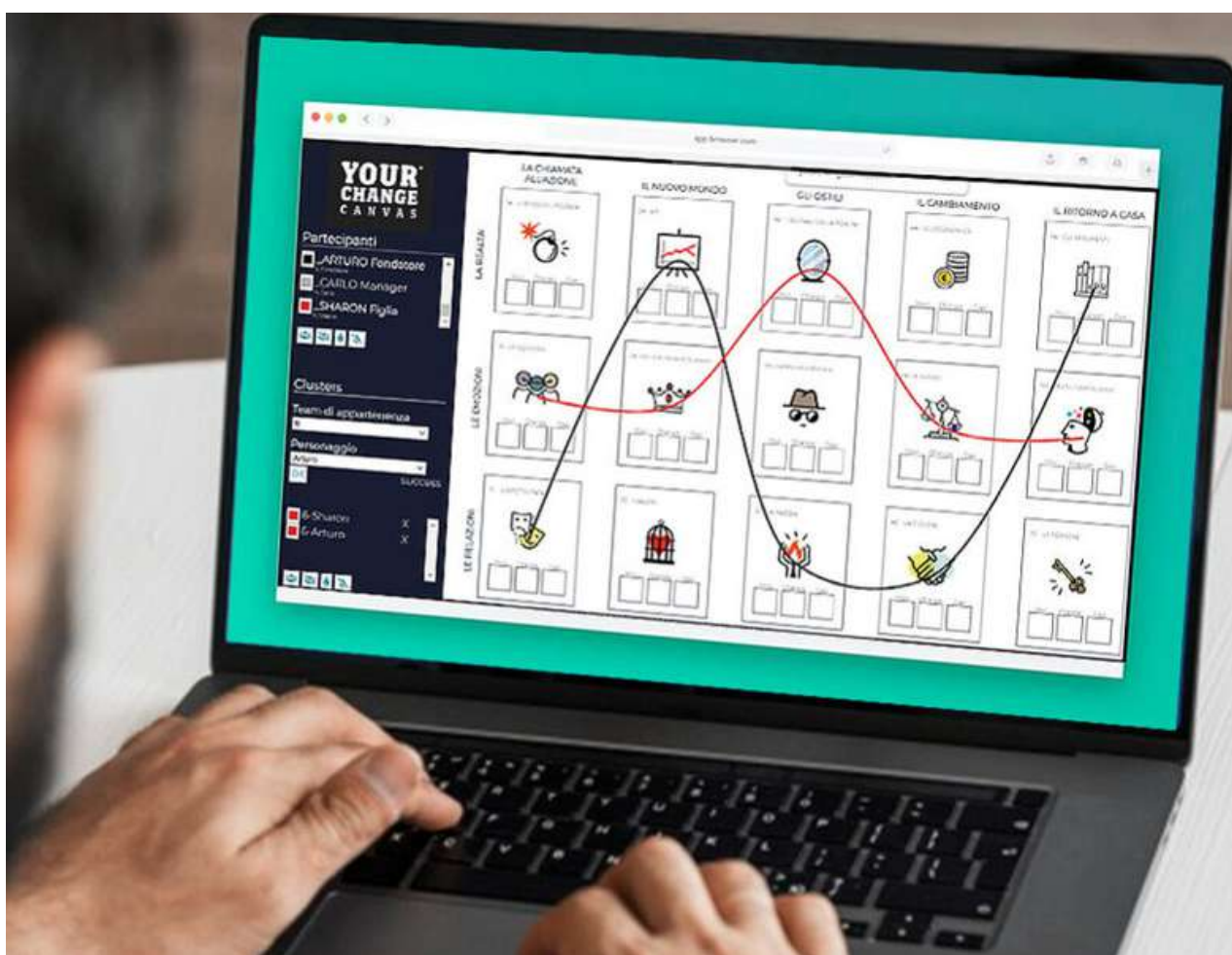


Carte Ombra/Bias

Il Software YourChange®

Il metodo trova la sua massima espressione facendo uso del **software dedicato** utilizzabile da PC, smartphone o tablet senza installazioni aggiuntive.

Permette di rilevare e rappresentare i profili di persone, team ed organizzazione rendendo facile ed ingaggiante fare confronti (per esempio tra il profilo di un singolo e quello del team o del *cluster* di riferimento), può gestire un numero qualsiasi di utenti in tempo reale (+1.000) e ha la possibilità di definire le **categorie** di partecipanti di cui calcolare le **curve medie**.



Software YCC: back-end per analisi dei risultati

Nota: È necessario per poter realizzare i report YourChange® con le curve dei singoli partecipanti, del team e dei *cluster*.

Formazione YourChange®



I FONDAMENTALI DEL METODO

Permette di apprendere l'utilizzo del metodo in contesti non complessi. Il partecipante acquisirà i fondamentali dei 3 livelli, con particolare focus al primo **livello Your**.

499 € + iva



LA CERTIFICAZIONE

Permette di creare Piani di Azione in contesti complessi e conflittuali. Il partecipante, che ha già frequentato il **Workshop Base**, Imparerà ad utilizzare le 8 tecniche di Facilitazione.

1.500 € + iva



CORSO DI PERFEZIONAMENTO

Permette di apprendere il funzionamento delle "**Carte Ombra**", che consentono di stimolare una conversazione sulla dimensione disfunzionale/Bias di persone, team ed organizzazioni.

900 € + iva

Visita www.yourchangecanvas.com per verificare le **offerte BUNDLE**

Sessione YourChange® in Azienda

Ideale per le Aziende di ogni dimensione che hanno bisogno di riorganizzarsi coinvolgendo le proprie persone nella definizione del Piano Operativo: **Executive Team** di Multinazionali, **Prima Linea** di una PMI, la **Famiglia** di un Passaggio Generazionale, i **Soci** di una società, i **Fondatori** di una StartUp.

A seconda di obiettivi ed esigenze possono essere coinvolti uno o tutti i livelli del **game**:

LIVELLO 1

Il disegno dei "**Profili YourChange®**" -> [vedi pag. 7-9](#)

LIVELLO 2

"**Assessment organizzativo**" su 15 aree organizzative critiche -> [vedi pag. 10](#)

LIVELLO 3

Il **Piano di Azione** -> [vedi pag. 11](#)

LIVELLO 4

Le **Carte Ombra/Bias** - [vedi pag. 12](#)

Partecipanti e Modalità

Il numero può variare **da poche persone a +1000** grazie all'uso del software proprietario; inoltre è possibile gestire, senza perdite in termini di efficacia, sessioni **blended** o completamente **online**.

Durata

In base al numero di partecipanti ed al livello di complessità e conflittualità la sessione può variare **dalle 4 ore ai 3 giorni**. (Come riferimento, con gruppi di 5-10 persone con temi di complessità media la sessione si può svolgere in **1 solo giorno**).

Team YourChange® coinvolto

In funzione della complessità, del numero di partecipanti, dell'esigenza o meno della modalità blended (online/offline) saranno coinvolti, oltre all'Autore del metodo, più **Facilitatori YourChange®** certificati).

Il Team di Facilitatori avrà presidio delle dinamiche che si attiveranno durante le sessioni, del funzionamento del software e degli eventuali partecipanti da remoto.

Richiedere preventivo a info@yourchangecanvas.com

YOUR[®]
CHANGE
CANVAS